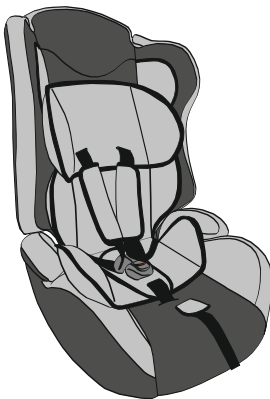


# ДЕТСКОЕ УДЕРЖИВАЮЩЕЕ УСТРОЙСТВО ГРУППЫ I/II/III (от 9 до 36 КГ) РУКОВОДСТВО ПО ЭКСПЛУАТАЦИИ



**ВНИМАНИЕ:** Данное детское удерживающее устройство является "универсальным". Оно официально утверждено на основании Правил № 44 с поправками серии 04 для общего использования в транспортных средствах и может быть установлено на большинстве, но не на всех сиденьях транспортных средств.

Правильная установка этого устройства возможна в том случае, если изготовитель транспортного средства указал в инструкции на транспортное средство, что в нем можно установить "универсальное" детское удерживающее устройство для данной возрастной группы.

Данное детское устройство отнесено к "универсальной" категории на основании более жестких условий по сравнению с предыдущими конструкциями, на которых этого указания нет.

В случае сомнений следует проконсультироваться либо с изготовителем детского удерживающего устройства, либо с продавцом.

Данное детское удерживающее устройство пригодно для установки только в том случае, если официально утвержденные транспортные средства оснащены ремнями с креплением в трех точках/статическими ремнями/ремнями с тягивающим устройством, официально утвержденными на основании Правил № 16 ЕЭК ООН или других равноценных стандартов.

1. Эта система является **ДЕТСКОЙ УДЕРЖИВАЮЩЕЙ СИСТЕМОЙ ISOFIX**. Она официально утверждена на основании Правил № 44 с поправками серии 04 для общего использования в транспортных средствах, оснащенных системами крепления ISOFIX.

2. Она устанавливается на транспортных средствах в положениях, официально утвержденных в качестве положений ISOFIX (как это подробно указано в инструкции по эксплуатации транспортного средства), в зависимости от категории детского сиденья и крепления.

3. Весовая группа и класс размера ISOFIX, для которых предназначено данное устройство, являются следующими: Группа I, ISOFIX класс B1.

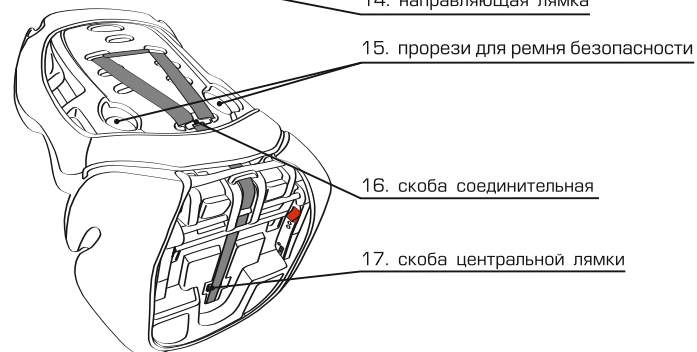
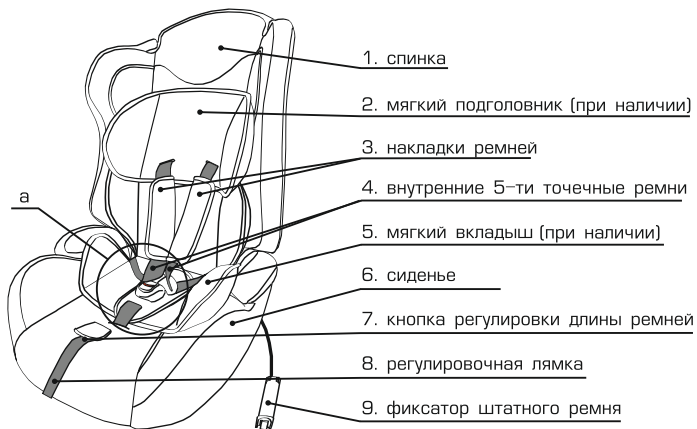
**Сохраняйте инструкцию по установке кресла в течение всего срока эксплуатации.**


\* – для моделей с системой креплений ISOFIX

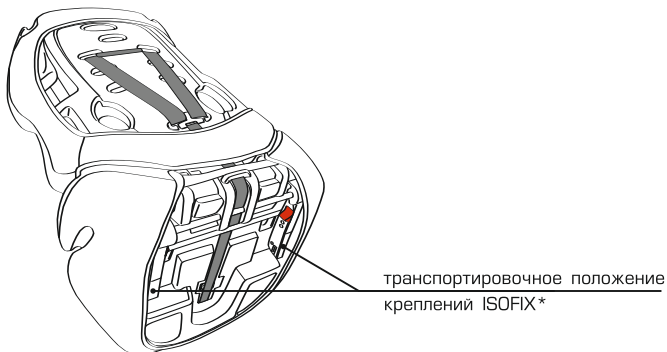
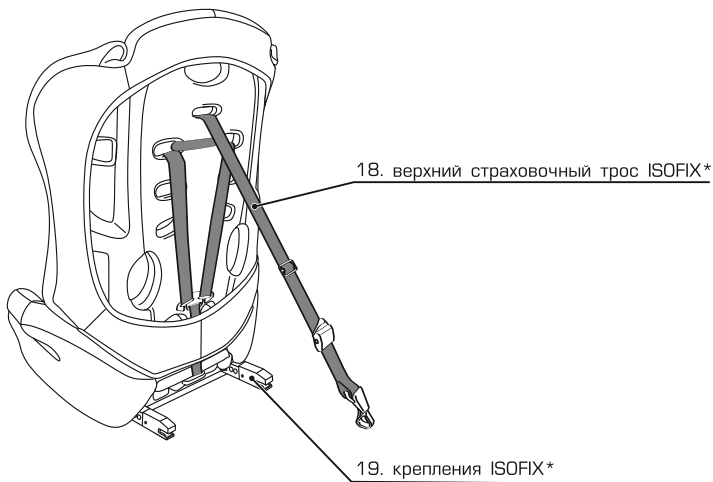
# ВНИМАНИЕ!

## Обратите внимание на следующие пункты:

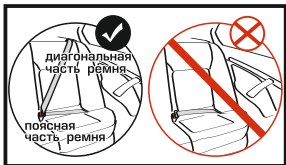
1. Четко соблюдайте инструкцию по установке, прилагаемую предприятием-изготовителем детского удерживающего устройства, полностью изучив ее перед началом эксплуатации.
2. Безопасность гарантируется только в случае, если детское кресло установлено правильно в соответствии с инструкцией.
3. Запрещено использование детского удерживающего устройства без чехла.
4. Замену чехла сиденья разрешается производить только другим чехлом, рекомендуемым предприятием-изготовителем, поскольку чехол представляет собой неотъемлемую часть системы обеспечения безопасности.
5. Запрещено использовать точки контакта, находящиеся под нагрузкой, кроме тех, которые описаны в инструкциях и обозначены на детском удерживающем устройстве.
6. Запрещено движение автомобиля с ребенком, не пристегнутым в детском автокресле. Помните, что большинство аварий происходит на коротких дистанциях.
7. Следите за тем, чтобы ребенок не оставался без присмотра в детском удерживающем устройстве.
8. Детское кресло должно быть всегда пристегнуто в автомобиле, даже если в нем нет ребенка.
9. Запрещено использовать детское удерживающее устройство после того, как оно было подвергнуто действию значительных сил во время дорожно-транспортного происшествия.
10. Любой багаж или вещи, которые могут нанести телесные повреждения в случае столкновения, должны быть надежно закреплены.
11. Рекомендуется располагать и устанавливать жесткие части и пластмассовые элементы детского удерживающего устройства таким образом, чтобы при нормальной эксплуатации транспортного средства они не могли попасть под передвигное сиденье или дверь транспортного средства.
12. Места сиденья, не покрытые чехлом из ткани, рекомендуется защищать от воздействия прямых солнечных лучей, чтобы их поверхность не была слишком горячей для кожи ребенка.
13. Внесение каких-либо изменений или дополнений в детское удерживающее устройство без согласия компетентного органа, а так же неполное соблюдение инструкции по установке, прилагаемой изготовителем детского удерживающего устройства, **ОПАСНО!**
14. Все части кресла можно чистить мягкими чистящими средствами. Чехол кресла можно стирать при температуре 30° С.
15. Если у Вас возникают какие-либо сомнения или вопросы по эксплуатации детского кресла, необходимо обратиться к изготовителю.
16. Усаживать ребенка необходимо только в прогретый салон автомобиля, что повысит безопасность детского удерживающего устройства.
17. Ребенка рекомендуется перевозить без объемной верхней одежды, т.к. в ней он может выходить за пределы весовой группы детского удерживающего устройства.



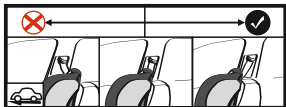
 Некоторые из элементов автокресла могут отличаться от представленных на рисунках данного руководства, т.к. могут быть заменены изготовителем с целью улучшения потребительских характеристик.



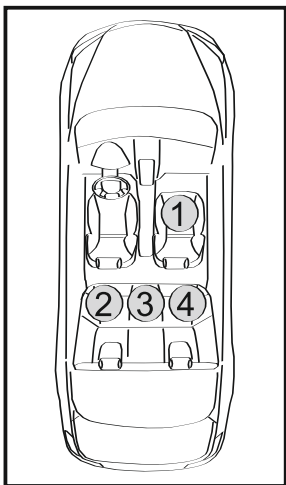
\* – для моделей с системой креплений ISOFIX



**ЗАПРЕЩЕНО** устанавливать детское удерживающее устройство на сиденье автомобиля, оборудованное ремнем безопасности с креплением в 2-х точках.



При установке по направлению движения с использованием штатного 3-х точечного ремня безопасности автомобиля необходимо проконтролировать, чтобы верхняя точка крепления ремня безопасности находилась на уровне или позади детского автокресла.



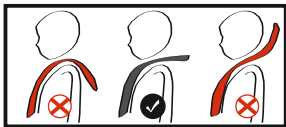
- Варианты установки детского автомобильного кресла в автомобиле:  
 1, 2, 3, 4 – установка разрешена только по направлению движения.  
 1 – если автомобиль оборудован передней подушкой безопасности пассажира, то ее необходимо отключить.



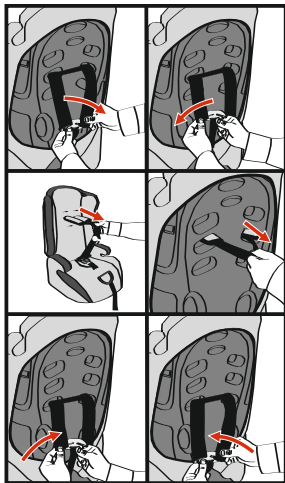
Следуйте указаниям по установке детских автомобильных кресел, приведенным в руководстве по эксплуатации Вашего автомобиля.

## ГРУППА I (9 – 18 КГ)

### 1.1 Регулировка внутренних 5-ти точечных ремней.

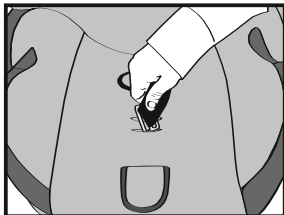


Правильное положение плечевых лямок – на уровне шеи ребенка.



Перед установкой автокресла необходимо:

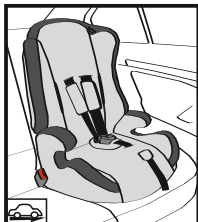
- в зависимости от роста ребенка отрегулировать высоту плечевых лямок внутренних 5-ти точечных ремней 4.  
Снимите со скобы соединительной 16 плечевые ляжки и выньте их, потянув с лицевой стороны спинки.  
Извлеките накладку ремней 3 с обратной стороны спинки.  
Переставьте плечевые ляжки и накладки ремней 3 в подходящие прорези в спинке сиденья.  
Наденьте плечевые ляжки на скобу соединительную 16.
- отрегулировать положение центральной ляжки 13.  
Для ее извлечения протолкните скобу 17 узкой стороной в прорезь сиденья снизу, для установки – в подходящую прорезь сверху и для ее фиксации разверните поперек.
- извлечь направляющую ляжку 14 (см. п. 3.2).



Установка автокресла в группе I (9–18 кг) допускается либо при помощи штатного 3-х точечного ремня безопасности автомобиля (см. п. 1.2), либо при помощи системы креплений ISOFIX (см. п. 1.3).

## 1.2 Установка автокресла при помощи штатного 3-х точечного ремня безопасности автомобиля.

Если автокресло оборудовано системой креплений ISOFIX, верхний страховочный трос необходимо демонтировать (см. п. 2.1).



- Поставьте автокресло по ходу движения автомобиля.

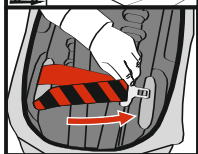
Перед установкой необходимо произвести регулировку внутренних 5-ти точечных ремней (см. п.1.1).



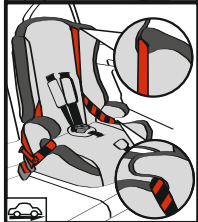
Все точки прохождения ремня безопасности автомобиля обозначены на автокресле красными метками.



- Протолкните пряжку ремня безопасности автомобиля в ближайшую прорезь 15 так, чтобы его поясная часть прошла под подлокотником, а диагональная – через прорезь верха спинки.



- Направьте ремень безопасности автомобиля по задней стороне спинки, протолкните пряжку в другую прорезь 15, проведите поясную часть под другим подлокотником и пристегните ремень безопасности автомобиля.





- Надавите на автокресло рукой или коленом, чтобы оно плотно прилегло к спинке сиденья автомобиля. Натяните ремень безопасности и зафиксируйте его диагональную часть при помощи фиксатора штатного ремня 9.

Установка автокресла завершена!



Убедитесь, что пряжка ремня безопасности автомобиля находится не слишком высоко и не упирается в подлокотник автокресла. В противном случае попробуйте установить автокресло на другом сиденье автомобиля. В случае сомнений обратитесь к изготовителю автокресла.

 Все ляжки, служащие для крепления автокресла к транспортному средству должны быть натянуты, их перекручивание недопустимо. Подвигайте кресло из стороны в сторону: если кресло смещается значительно, необходимо подтянуть ремень безопасности или установить кресло заново.


 Проверяйте натяжение ремня безопасности каждый раз, когда усаживаете ребенка в автокресло. Если ремень ослаблен, его необходимо освободить из фиксатора штатного ремня 9, натянуть и зафиксировать.

### 1.3 Установка автокресла при помощи системы креплений ISOFIX.\*

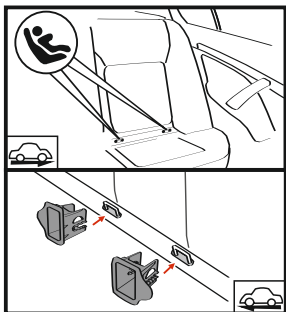


● Перед установкой автокресла убедитесь, что на выбранном сиденье автомобиля имеется система креплений ISOFIX:

- нижние крепления ISOFIX;
- крепление верхнего страховочного троса ISOFIX.

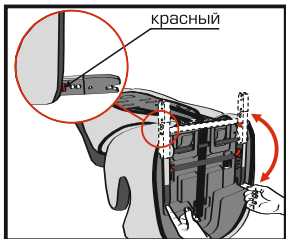
 Для определения наличия и расположения системы креплений ISOFIX смотрите руководство по эксплуатации Вашего автомобиля.

#### 1.3.1 Фиксация нижних креплений ISOFIX.



● Нижние крепления ISOFIX автомобиля представляют собой две точки крепления на сиденье автомобиля (между поверхностью сиденья и спинки).

На нижние крепления ISOFIX автомобиля установите специальные направляющие (если имеются в комплекте). Направляющие облегчают фиксацию автокресла.



● Для установки автокресла разложите крепления ISOFIX 19 из транспортировочного положения.

Убедитесь, что каждый из индикаторов на внешних боковых сторонах креплений ISOFIX 19 красного цвета. Если это не так, нажмите на красную кнопку с внутренней стороны крепления ISOFIX 19, при этом индикатор поменяет цвет на красный.

\* – для моделей с системой креплений ISOFIX

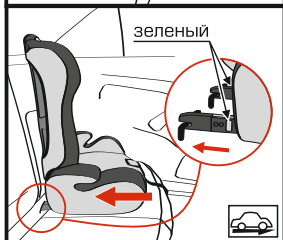




- Поставьте автокресло на сиденье автомобиля так, чтобы крепления ISOFIX 19 автокресла оказались непосредственно перед нижними креплениями ISOFIX автомобиля.

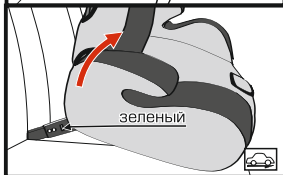
- Надавите на автокресло в направлении спинки сиденья до характерного щелчка креплений ISOFIX 19. Проконтролируйте изменение цвета индикаторов на их внешних боковых сторонах с красного на зеленый.

Если индикаторов не видно за мягкой обивкой сиденья или автокресла, а так же в иных случаях, то необходимо немного приподнять автокресло.



⚠ Потяните автокресло от сиденья автомобиля и “покачайте” его влево и вправо, оно должно оставаться на месте.

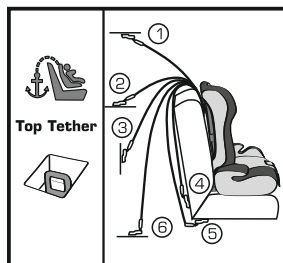
⚠ В группах II (15–25кг) и III (22–36кг) для удержания и предотвращения свободного перемещения автокресла на сиденье автомобиля его можно зафиксировать при помощи креплений для нижних креплений ISOFIX автомобиля.



### 1.3.2 Фиксация верхнего страховочного троса ISOFIX.

⚠ Установка автокресла в группе I (9–18кг) предусмотрена только с верхним страховочным тросом ISOFIX 18.

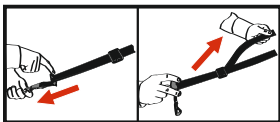
Если верхний страховочный трос ISOFIX 18 ранее был демонтирован, то необходимо его установить на штатное место (см. п. 2.1).



Крепление верхнего страховочного троса ISOFIX в автомобиле обычно представляет металлическую скобу, обозначенную Top Tether.

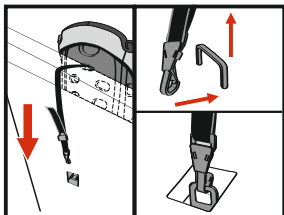
Крепление верхнего страховочного троса ISOFIX может располагаться:

- 1 – на потолке за спинкой сиденья;
- 2 – на задней полке (для кузова седан);
- 3 – на задней стенке (для кузова пикап);
- 4,5 – на сиденье автомобиля;
- 6 – на полу багажного отделения (для кузовов универсал, внедорожник, хэтчбек, микроавтобус).



● Предварительно отрегулируйте длину ремня верхнего страховочного троса ISOFIX 18:

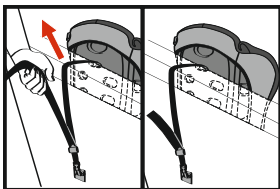
- для увеличения необходимо приподнять за лапку стопора-регулятора и потянуть за ляжку, на которой располагается крюк-карабин;
- для уменьшения – потянуть за свободную ляжку.



Убедитесь, что место крепления верхнего страховочного троса ISOFIX соответствует месту установки детского автокресла.

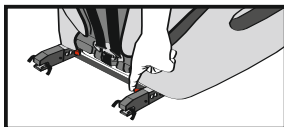
● Закрепите верхний страховочный трос ISOFIX 18 в точке крепления.

Раскройте крюк-карабин, нажав на пружинную скобу. Зацепите крюк-карабин за точку крепления, избегая перекручивания ремня. Проверьте надежность фиксации.



● Натяните ремень, потянув за свободную ляжку.

Установка автокресла завершена!



● Чтобы снять с сиденья автомобиля автокресло, необходимо:

- отстегнуть верхний страховочный трос ISOFIX 18 от крепления в автомобиле;
- отстегнуть крепления ISOFIX 19, нажав на кнопки красного цвета, расположенные на их внутренних боковых сторонах.

## 1.4 Расположение ребенка в автокресле.



- Чтобы ослабить внутренние 5-ти точечные ремни 4 автокресла, нажмите на кнопку регулировки длины ремней 7, и потяните за лямки внутренних 5-ти точечных ремней 4 на себя.

**ЗАПРЕЩЕНО** тянуть за накладки ремней 3!

Убедитесь, что в автокресле нет игрушек и других посторонних предметов, а также что оно плотно прилегает к спинке сиденья автомобиля.

- Разложите ремни вправо и влево, а центральную лямку 13 с пряжкой 11 откиньте вперед. Посадите ребенка в автокресло.

Накиньте ремни на плечи ребенка и застегните пряжку, для этого совместите левую и правую защелки пряжки и вставьте их в замок до характерного щелчка.

- Потяните за регулировочную лямку 8, пока внутренние 5-ти точечные ремни не займут оптимальное положение.



Рекомендуется оставлять расстояние в толщину ладони между плечевыми лямками и грудью ребенка.



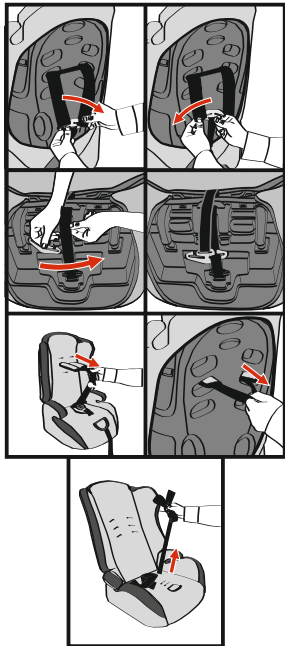
Поясные лямки должны быть расположены как можно ниже, на уровне таза, а не живота ребенка.



Лямки должны быть натянуты и не перекручены.

- Чтобы освободить ребенка, нажмите красную кнопку 10 пряжки 11, выньте и разомкните защелки. Высадите ребенка.

## 2.1 Демонтаж ремней автокресла.



- Выньте внутренние 5-ти точечные ремни 4: Снимите плечевые ляжки со скобы соединительной 16.

Закрепите регулировочную ляжку 8. Для этого нажмите кнопку регулировки ремней 7, ослабьте регулировочную ляжку 8 и зацепите ее за скобу соединительную 16.

Натяните регулировочную ляжку 8.

- Потяните за плечевые ляжки внутренних 5-ти точечных ремней и выньте их из прорезей спинки, из проушин пряжки 11 и из сиденья.

Уберите мягкий подголовник 2 и мягкий вкладыш 5 (при наличии).

С обратной стороны спинки выньте плечевые накладки 3.

- Для извлечения центральной ляжки 13 протолкните скобу 17 узкой стороной в прорезь сиденья снизу, потяните за пряжку 11.

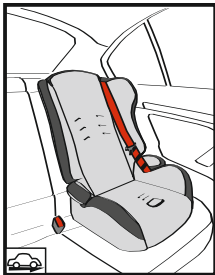
- Верхний страховочный трос ISOFIX 18 необходимо демонтировать.\*  
Разверните скобу 20 узкой стороной и извлеките из центральной прорези в спинке 1 автокресла.

Чтобы установить верхний страховочный трос ISOFIX 18, выполните действия в обратном порядке.

\* – для моделей с системой креплений ISOFIX

## 2.2 Установка автокресла и пристегивание ребенка.

Возможна дополнительная фиксация при помощи креплений для нижних креплений ISOFIX автомобиля (см. п. 1.3.1).



- Поставьте автокресло на сиденье автомобиля по ходу движения. Убедитесь, что в автокресле нет игрушек и других посторонних предметов, а также что оно плотно прилегает к спинке сиденья автомобиля. Пропустите поясную часть 3-х точечного штатного ремня безопасности через подлокотник, диагональную – через прорезь верха спинки.



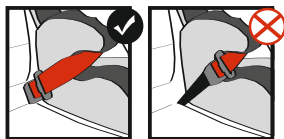
Все точки прохождения ремня безопасности автомобиля обозначены на автокресле красными метками.



- Усадите ребенка в автокресло и пристегните его 3-х точечным ремнем безопасности автомобиля так, чтобы верх диагональной части ремня проходил на уровне плеча ребенка, низ диагональной и поясная части – под подлокотниками сиденья.



НЕДОПУСТИМО прохождение диагональной части ремня безопасности у шеи ребенка.



Убедитесь, что пряжка ремня безопасности автомобиля находится не слишком высоко и не упирается в подлокотник автокресла. В противном случае попробуйте установить автокресло на другом сидении автомобиля. В случае сомнений обратитесь к изготовителю автокресла.



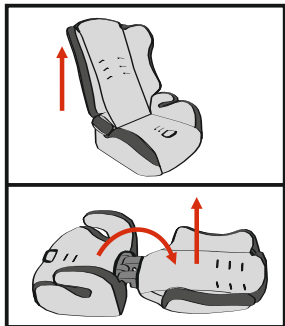
Поясная часть ремня безопасности должна проходить как можно ниже, на уровне таза, а не живота ребенка.



Ремень безопасности должен быть натянут. Его перекручивание недопустимо.

- Чтобы освободить ребенка, отстегните ремень безопасности в штатном порядке.

### 3.1 Снятие спинки.

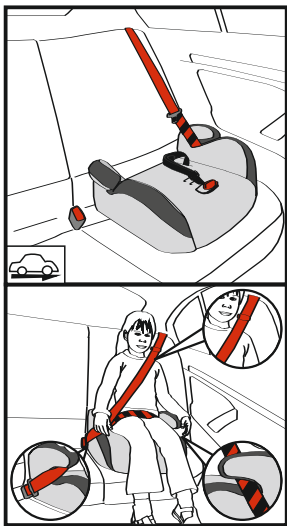


Перед снятием спинки внутренние 5-ти точечные ремни должны быть демонтированы (см. п. 2.1).

- Немного выдерните спинку 1 и разложите ее. Выньте направляющие крепления спинки из пазов сиденья 6.

### 3.2 Установка автокресла и пристегивание ребенка.

Возможна дополнительная фиксация при помощи креплений для нижних креплений ISOFIX автомобиля (см. п. 1.3.1).



- Поставьте автокресло на сиденье автомобиля лицом по ходу движения автомобиля.

Убедитесь, что в автокресле нет игрушек и других посторонних предметов, а также, что оно плотно прилегает к спинке сиденья автомобиля.

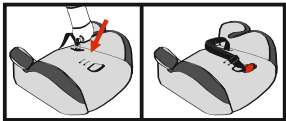
Пропустите поясную часть 3-х точечного штатного ремня безопасности через подлокотник.

- ⚠ Все точки прохождения ремня безопасности автомобиля обозначены на автокресле красными метками.

- Усадите ребенка в автокресло и пристегните его 3-х точечным ремнем безопасности автомобиля так, чтобы верх диагональной части ремня проходил на уровне плеча ребенка, низ диагональной и поясная часть – под подлокотниками сиденья.

- ⚠ НЕДОПУСТИМО прохождение диагональной части ремня безопасности у шеи ребенка.

Если диагональная часть 3-х точечного ремня безопасности автомобиля проходит у шеи ребенка, то с этой стороны необходимо установить направляющую лямку.



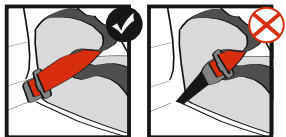
- Для установки направляющей лямки протолкните скобу в соответствующую прорезь в чехле, далее – в отверстие сиденья, и для ее фиксации разверните поперек.

Пропустите направляющую лямку за спиной ребенка.

Зафиксируйте диагональную часть 3-х точечного ремня безопасности при помощи пластикового зажима направляющей лямки так, чтобы он находился чуть выше плеча ребенка.

Отрегулируйте высоту направляющей лямки так, чтобы ремень безопасности автомобиля проходил по плечу ребенка.

- Чтобы извлечь направляющую лямку, выполните действия в обратном порядке.



Убедитесь, что пряжка ремня безопасности автомобиля находится не слишком высоко и не упирается в подлокотник автокресла. В противном случае попробуйте установить автокресло на другом сиденье автомобиля. В случае сомнений обратитесь к изготовителю автокресла.



Поясная часть ремня безопасности должна проходить как можно ниже, на уровне таза, а не живота ребенка.



Ремень безопасности должен быть натянут. Его перекручивание недопустимо.

- Чтобы освободить ребенка, отстегните ремень безопасности в штатном порядке.

## СТИРКА И ЧИСТКА

Чехол можно стирать только вручную, без использования абразивных моющих средств, при температуре воды не выше 30° С.

Для очистки пластиковых деталей следует использовать неабразивное полирующее средство, не содержащее растворителей.



Необходимо проинформировать других пассажиров, каким образом в случае аварии высвободить ребенка из детского сиденья автокресла.



Проследите, чтобы все пассажиры были надлежащим образом пристегнуты ремнями безопасности, т.к. при аварии они могут травмировать ребенка, пристегнутого в детском автокресле.

СОХРАНЯЙТЕ ГАРАНТИЙНЫЙ ТАЛОН!

**ООО «ФДА «Старт» 390910, РОССИЯ, Рязанская область, г. Рязань,  
197 км (Окружная дорога), д. 2, литера Г**